

# チャート作図用 高精度プロッター High Accuracy Chart Plotter

# NTP-5

株式会社 ネオ

## 高精度プロッターを簡単に使う Easy operation for high performance plotter.

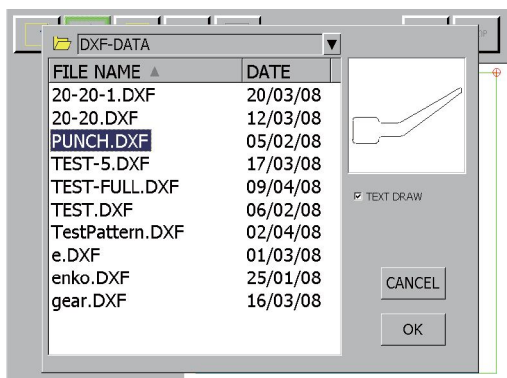
### 多彩な機能と明快操作

### Various easy-to-use features

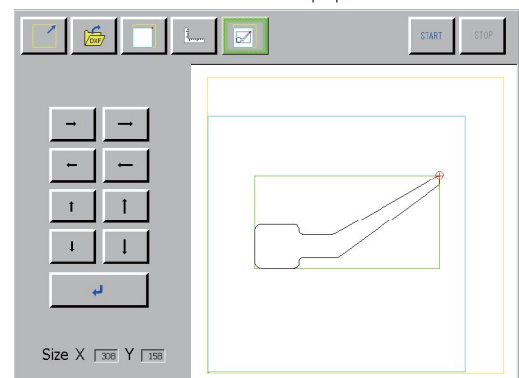
- 8.4 インチタッチパネルで簡単に操作できます。 8.4" color LCD touch panel screen made easy to operate.
- 図形は描きたいところに自由に移動できます。 Drawing can be moved to any part of your chart paper.
- 設定した用紙サイズの範囲外には作図しません。 Drawing will not be drawn in outside of the chart paper size.
- LANに繋ぐことができます。 LAN-connectable.
- ケガキ線の幅は 0.04mm 以下です。 Draw line width is 0.04mm or less.
- 位置決め精度は  $\pm 0.02$  以下です。 Positioning accuracy is  $\pm 0.02$  or less.
- 精度補正、倍率補正、バックラッシュ補正等、作図制度を高める機能を搭載しています。 Empowered by adjustable features for higher accuracy, magnification compensation and reducing backlashes.



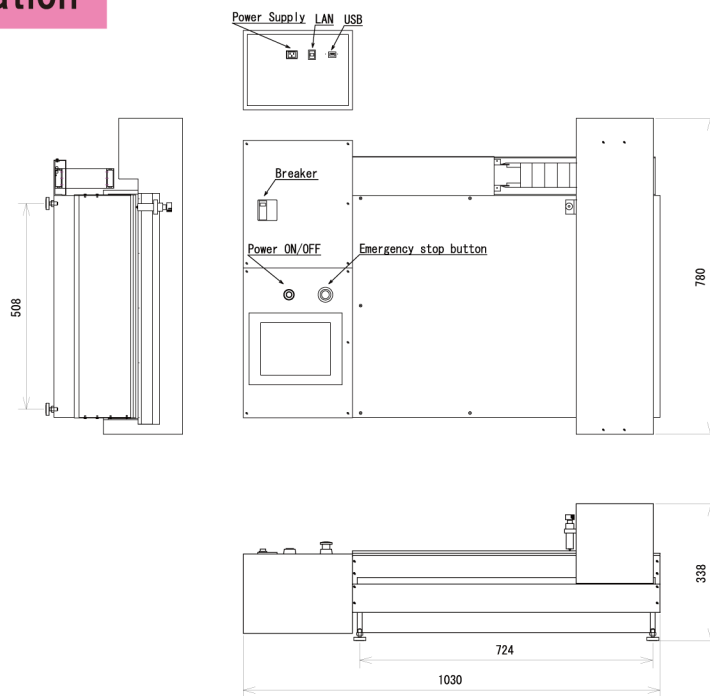
DXF データの読み込みをします。  
ファイルを選択すると形状が表示されます。  
"TEXT" で宣言された英数字は作図することが出来ます。  
This plotter reads the DXF data. When you double-click the DXF file, the drawing of the item appears on the screen. "Texted" English numerals are readable and drawn.



図形を描きたい位置に移動し、「START」で作図します。  
二重線は削除し連続線で作図します。  
青線は設定した紙の大きさを表します。  
Move the drawing to the position of your choice and push "START" for drawing. Excessive overlapping lines are deleted and the drawing is completed with continuous lines. Blue lines show the size of chart paper.



# 仕様 Specification



項目	Item	仕様	Specification
作図範囲	Drawing range	500 mm × 500 mm	
作図テーブル寸法	Drawing table	550 mm × 550 mm	
作図速度	Drawing speed	0.1 ~ 0.9m/min	
作図倍率	Magnification steps	×1、×20、×25、×50、×5 ~ ×995(5倍単位 Unit; ×5)	
手動送り速度	Manual operation speed	高速 (High)	2.4m/min 低速 (Low) 0.48m/min
最少移動単位	Minimum increment	0.001 mm	
補間	Applicable interpolation	直線 (Straight line) ・ 円弧 (Circular arc)	
精度	Accuracy range	±0.02 mm 以下 (or less)	
最大指令値	Maximum input values	±9999.999 mm	
精度補正	Adjustable accuracy	X 軸, Y 軸 (X&Y Axes)	-9.999 ~ +9.999/400 mm
		対角 (Digonal)	-9.999 ~ +9.999/565.685 mm
バックラッシュ補正	Reducing backlash	0.001 ~ 0.099 mm	
用紙固定方法	Means to secure the drawing paper	磁気プレート固定方式 (Magnetic plate fixation)	
けがきペン仕様	Drawing needle	ペン圧調整 (Adjustable pressure) 10 ~ 40g 手動 (manual) 作図線幅 (Draw line width) 0.04 mm 以下 (or less) 新品時 (when shipped)	
作図データ	Compatible data	DXF データ (data) : LINE, ARC, CIRCLE, TEXT	
コンピュータ	CPU	OS : Windows XP Embedded CF カード (Cared) インターフェース (Interface) : LAN×2 USB×4	
表示	Display	8.4inch カラータッチパネルディスプレイ 800×600 8.4inch color LCD touch panel screen	
電源・消費電力	Power	2相 100 ~ 110V 又は 200 ~ 220V	1.2KVA
		2phase 100-110V or 200-220V	
外形寸法	Dimensions	1,030(W) × 780(D) × 338(H) mm	
重量	Weight	約 85Kg(approx)	
動作可能温度・湿度	Operating temperature/humidity	+5°C ~ +35°C	35% ~ 75% RH
精度保証温度・湿度	Temperature/humidity for guaranteed accuracy	+23°C ~ ±1°C	45%±5% RH

● 本記載の内容は、予告なく変更することがあります。  
The contents of this catalogue are subject to change without due to improvements.

● Windows はマイクロソフト社の登録商標です。

Windows is a trademark or registered trademark of Microsoft Corporation in United States and/or other countries.